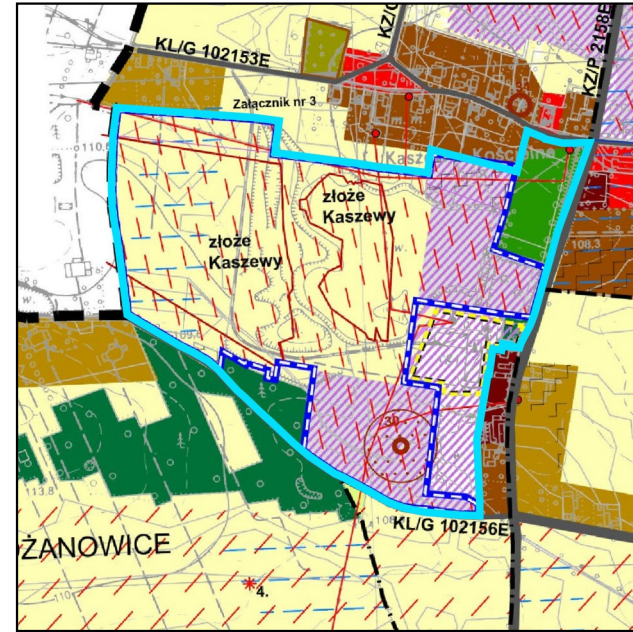


**WYRYS ZE ZMIANY STUDIUM UWARUNKOWAŃ I KIERUNKÓW ZAGOSPODAROWANIA PRZESTRZENNEGO GMINY KRZYŻANÓW,  
PRZYJĘTEJ UCHWAŁĄ NR XLIV/355/2023 RADY GMINY KRZYŻANÓW Z DNIA 28 KWIETNIA 2023 R.**

ARKUSZ 1 (OBRĘB KRZYŻANÓWEK)



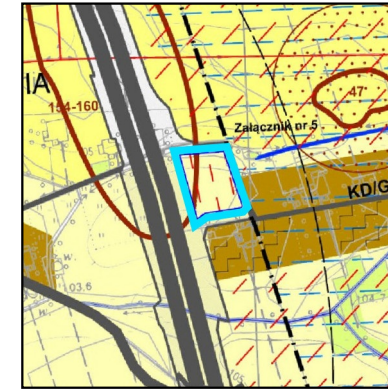
ARKUSZ 2 (OBRĘB SOKÓŁ)



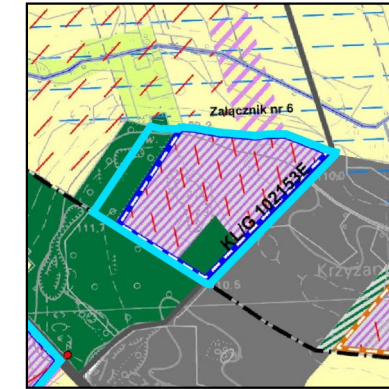
ARKUSZ 3 (OBRĘB KASZEWY DWORNE)



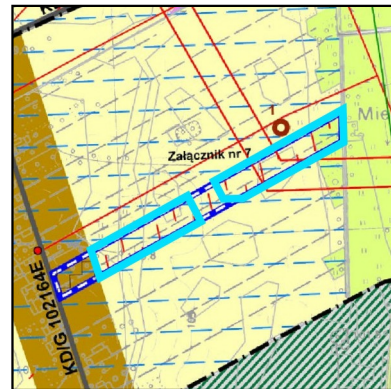
ARKUSZ 4 (OBRĘB KASZEWY KOLONIA)



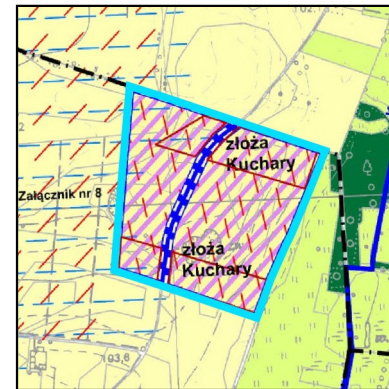
ARKUSZ 5 (OBRĘB JULIANÓW)



ARKUSZ 6 (OBRĘB WAŁY)



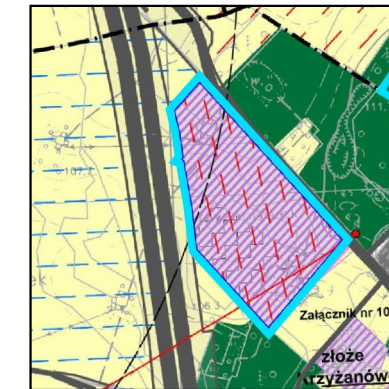
ARKUSZ 7 (OBRĘB KUCHARY)



ARKUSZ 8 (OBRĘB KRZYŻANÓWEK)



ARKUSZ 9 (OBRĘB KRZYŻANÓWEK)



ARKUSZ 10 (OBRĘB ŁĘKI MAJĄTEK)



- GRANICE OBSZARU OBJĘTEGO PLANEM
- GRANICE GMINY
- GRANICE SOŁECTW
- NAZWA SOŁECTWA

**PRZEZNACZENIE TERENU**

- TERENY ZABUDOWY MIESZKANIOWEJ WIELORODZINNEJ
- TERENY ZABUDOWY MIESZKANIOWEJ JEDNORODZINNEJ
- TERENY ZABUDOWY MIESZKANIOWEJ MIESZANEJ
- TERENY USŁUG
- TERENY USŁUG SPORTU I REKREACJI
- TERENY DROBNEJ WYTWÓRCZOŚCI, PRZETWÓRSTWA, USŁUG, DZIAŁALNOŚCI PRODUKCYJNEJ, MAGAZYNÓW, SKŁADÓW
- GRANICA OBSZARU / TERENU GÓRNICZEGO
- GRANICA ZŁOŻA
- TERENY POTENCJALNYCH ZŁOŻ SUROWCÓW NATURALNYCH
- TERENY OBSŁUGI ROLNICTWA
- TERENY ZWIĄZANE Z: ZAOPATRZENIEM W WODĘ, OCZYSZCZANIEM ŚCIEKÓW I GROMADZENIEM ODPADÓW
- TERENY ZIELENI URZĄDZONEJ
- TERENY CMENTARZY WRAZ Z POWIĘKSZENIEM
- TERENY OGRODÓW DZIAŁKOWYCH
- TERENY LASÓW I ZADRZEWIEN
- TERENY ZALESIEN

- TERENY ŁĄK I PASTWISK
- TERENY UPRAW ROLNYCH
- WODY POWIERZCHNIOWE
- TERENY ZMELIOROWANE
- OBSZARY DLA KTÓRYCH GMINA ZAMIERZA SPORZĄDZIĆ MPZP
- OBSZARY WYMAGAJĄCE ZMIANY PRZEZNACZENIA GRUNTÓW ROLNYCH I LEŚNYCH NA CELE NIEROLNICZE I NIELEŚNE
- OBSZARY PRZESTRZENI PUBLICZNEJ
- OBSZARY WYMAGAJĄCE PRZEKSZTAŁCEŃ
- OBSZARY WYMAGAJĄCE REWITALIZACJI

**ŚRODOWISKO PRZYRODNICZE**

- OBSZAR CHRONIONEGO KRAJOBRAZU "PRADOLINY WARSZAWSKO-BERLIŃSKIEJ"
- OBSZAR CHRONIONEGO KRAJOBRAZU "OCHNI I GŁOGOWIANKI"
- OBSZAR SPECJALNEJ OCHRONY PTAKÓW - NATURA 2000
- SPECJALNE OBSZARY OCHRONY SIEDLISK - NATURA 2000
- ZASIĘG GŁÓWNEGO ZBIORNIKA WÓD PODZIEMNYCH
- OBSZAR BEZPOŚREDNIEGO ZAGROŻENIA POWODZIĄ
- OBSZAR SZCZEGÓLNEGO ZAGROŻENIA POWODZIĄ O PRAWDOPODOBIEŃSTWIE WYSTĄPIENIA 1% / 10%
- POMNIK PRZYRODY
- PUNKTY WIDOKOWE

**ŚRODOWISKO KULTUROWE**

- OBIEKTY I OBSZARY WPISANE DO REJESTRU ZABYTKÓW (WRAZ Z NUMERAMI WG WYKAZU)
- STREFA OCHRONY KONSERWATORSKIEJ
- STREFA OCHRONY EKOLOGICZNEJ
- STREFA EKSPOZYCJI
- PARK W EWIDENCJI ZABYTKÓW
- CMENTARZE W EWIDENCJI ZABYTKÓW
- STANOWISKA ARCHEOLOGICZNE (WRAZ Z NUMERACJĄ WG WYKAZU W TEKŚCIE)
- STREFA OCHRONY STANOWISK ARCHEOLOGICZNYCH

**KOMUNIKACJA**

- AUTOSTRADA
- DROGI KRAJOWE
- DROGI WOJEWÓDZKIE
- DROGI POWIATOWE
- DROGI GMINNE
- TEREN ZAMKNIĘTY - KOLEJ

**INFRASTRUKTURA TECHNICZNA**

- LINIE ELEKTROENERGETYCZNE 15kV
- STACJE TRANSFORMATOROWE
- GAZOCIĄG WYSOKIEGO CIŚNIENIA
- STACJA REDUKCYJNA GAZU
- PROJEKTOWANY GAZOCIĄG WYSOKIEGO CIŚNIENIA
- PROJEKTOWANA LINIA NAPOWIETRZNA 110kV
- ISTNIEJĄCE MASZTY TELEFONI KOMÓRKOWEJ
- OBSZARY LOKALIZACJI URZĄDZEŃ WYTWARZAJĄCYCH ENERGIĘ Z ODNAWIALNYCH ŹRÓDEŁ O MOCY PRZEKRACZAJĄCEJ 500 kW ZE STREFAMI OCHRONNYMI URZĄDZEŃ FOTOWOLTAICZNYCH

**ZMIANA STUDIUM 2022**

- GRANICA TERENÓW OBJĘTYCH ZMIANĄ STUDIUM 2022
  - ELEKTROWNIE WIATROWE ISTNIEJĄCE
  - ORIENTACYJNE LOKALIZACJE ELEKTROWNI WIATROWYCH, NA PODSTAWIE OBOWIĄZUJĄCYCH PLANÓW MIEJSCOWYCH
  - ODLEGŁOŚĆ DZIESIĘCIOKROTNOŚCI WYSOKOŚCI ELEKTROWNI WIATROWEJ, WG ART. 4. UST.1 USTAWY O INWESTYJACH W ZAKRESIE ELEKTROWNI WIATROWYCH
1. CAŁKOWITA WYSOKOŚĆ ELEKTROWNI 85,15 m
  2. CAŁKOWITA WYSOKOŚĆ ELEKTROWNI 101,5 m
  3. CAŁKOWITA WYSOKOŚĆ ELEKTROWNI 111,5 m
  4. CAŁKOWITA WYSOKOŚĆ ELEKTROWNI 155 m
  5. CAŁKOWITA WYSOKOŚĆ ELEKTROWNI 194,25 m
  6. CAŁKOWITA WYSOKOŚĆ ELEKTROWNI 200 m
  7. CAŁKOWITA WYSOKOŚĆ ELEKTROWNI 210 m

**ZMIANA STUDIUM 2023**

- GRANICA TERENÓW OBJĘTYCH ZMIANĄ STUDIUM 2023

**MIEJSCOWY PLAN ZAGOSPODAROWANIA PRZESTRZENNEGO  
DLA TERENÓW POŁOŻONYCH W OBRĘBACH  
KASZEWY DWORNE, KASZEWY KOLONIA, ŁĘKI MAJĄTEK,  
JULIANÓW, KRZYŻANÓWEK, KUCHARY, SOKÓŁ I WAŁY**

ZAŁĄCZNIK NR 1 DO UCHWAŁY NR .....  
RADY GMINY KRZYŻANÓW Z DNIA ..... 2024 R.

RYSUNEK PLANU - ARKUSZ 12 (WYRYS ZE STUDIUM)



<b>GŁÓWNY PROJEKTANT:</b>	mgr inż. arch. Gabriel Ferliński - uprawniony do sporządzania mpzp na podstawie art. 5 pkt 3 i 4 ustawy z dnia 27 marca 2003 r. opizp	
<b>WSPÓŁPRACA:</b>	mgr inż. Adrian Zieleniewicz, inż. Rafał Wlazły, inż. Martyna Bloch, mgr inż. Weronika Olejnik, inż. Wojciech Pszczółkowski, inż. Natalia Wartalska, mgr inż. Karol Adamczewski - uprawnieni do sporządzania mpzp na podstawie art. 5 pkt 4 ustawy z dnia 27 marca 2003 r. opizp	
<b>DATA:</b>	MARZEC 2024 R.	SKALA 1:10 000