

UCHWAŁA NR XXXVI/296/2022
RADY GMINY KRZYŻANÓW

z dnia 4 października 2022 r.

zmieniająca uchwałę Nr XXXIV/284/2022 Rady Gminy Krzyżanów w sprawie przystąpienia do zmiany studium uwarunkowań i kierunków zagospodarowania przestrzennego gminy Krzyżanów

Na podstawie art. 18 ust. 2 pkt 5 ustawy z dnia 8 marca 1990 r. o samorządzie gminnym (Dz. U. z 2022 r. poz. 559, 583, 1005, 1079 i 1561) oraz art. 9 ust. 1 i art. 27 ustawy z dnia 27 marca 2003 r. o planowaniu i zagospodarowaniu przestrzennym (Dz. U. z 2022 r. poz. 503 i 1846) uchwała się, co następuje:

§ 1. W uchwale Nr XXXIV/284/2022 Rady Gminy Krzyżanów z dnia 15 lipca 2022 r. w sprawie przystąpienia do zmiany studium uwarunkowań i kierunków zagospodarowania przestrzennego gminy Krzyżanów wprowadza się następujące zmiany:

- 1) § 1 ust. 1 otrzymuje brzmienie: „1. Przystępuje się do zmiany studium uwarunkowań i kierunków zagospodarowania przestrzennego gminy Krzyżanów przyjętego uchwałą Nr XXXI/256/2022 Rady Gminy Krzyżanów z dnia 18 marca 2022 r. dla obszarów położonych w obrębach Władysławów i Julianów oraz w obrębach Kaszewy Dworne i Złotniki”;
- 2) § 1 ust. 2 otrzymuje brzmienie: „2. Integralną częścią uchwały są załączniki graficzne nr 1 i nr 2, przedstawiające granice obszarów objętych zmianą studium”;
- 3) dotychczasowy załącznik do uchwały otrzymuje oznaczenie jako załącznik nr 1;
- 4) dodaje się załącznik nr 2 w brzmieniu określonym w załączniku do niniejszej uchwały.

§ 2. Wykonanie uchwały powierza się Wójtowi Gminy Krzyżanów.

§ 3. Uchwała wchodzi w życie z dniem podjęcia.

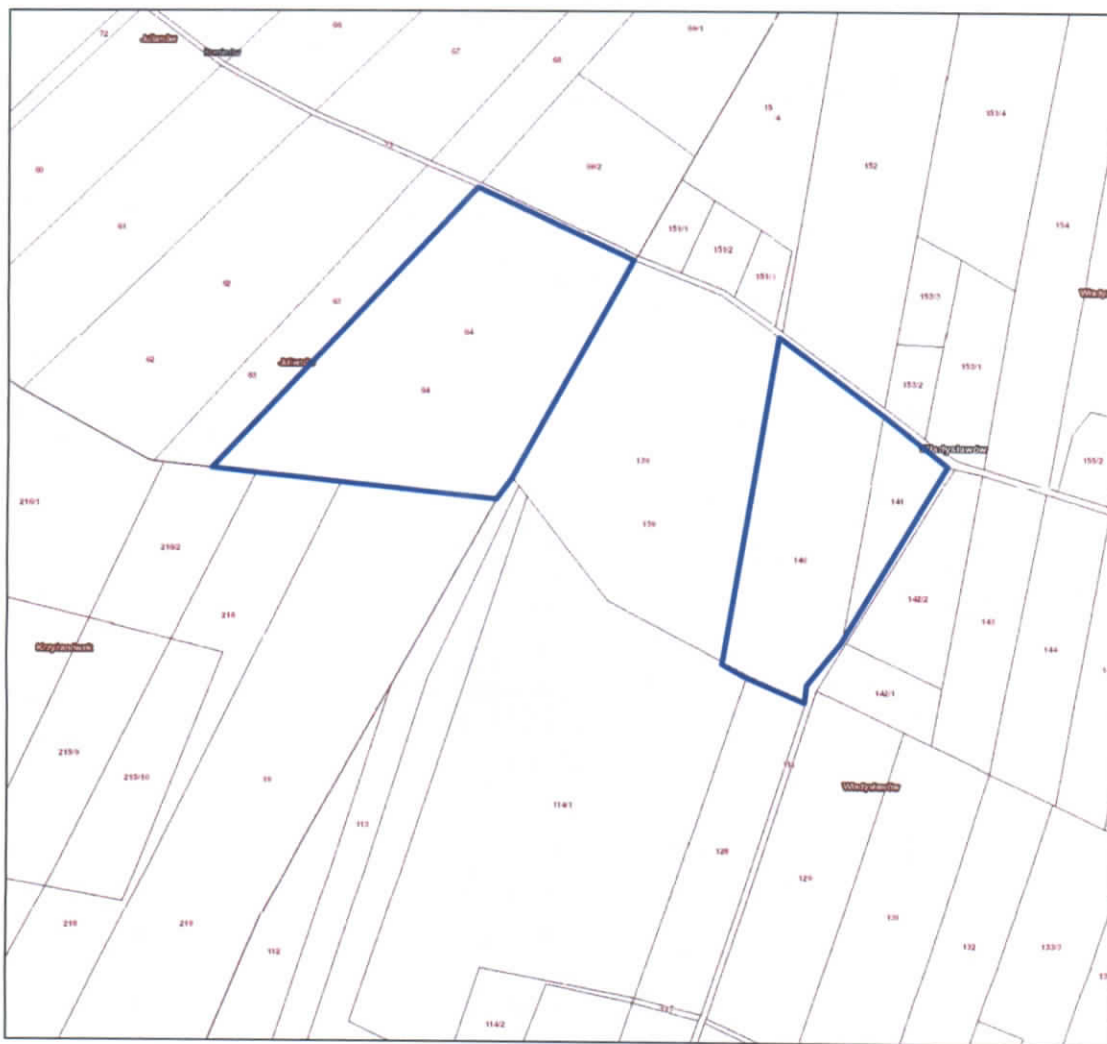
PRZEWODNICZĄCY
RADY GMINY

W. Czekaj
Wiesław Czekaj

Obszary położone w obrębach Władysławów i Julianów



Granice obszarów objętych zmianą studium



PRZEWODNICZĄCY
RADY GMINY
W. Czokaj
Wiesław Czokaj

Obszar położony w obrębach Kaszewy Dworne i Złotniki



Granica obszaru objętego zmianą studium



PRZEWODNICZĄCY
RADY GMINY
W. Czeka
Wiesław Czeka

Uzasadnienie

Zgodnie z art. 9 ust. 1 ustawy z dnia 27 marca 2003 r. o planowaniu i zagospodarowaniu przestrzennym (Dz. U. z 2022 r. poz. 503 i 1846) cyt. „w celu określenia polityki przestrzennej gminy, w tym lokalnych zasad zagospodarowania przestrzennego, rada gminy podejmuje uchwałę o przystąpieniu do sporządzenia studium uwarunkowań i kierunków zagospodarowania przestrzennego gminy ...”. Zgodnie z art. 27 ww. ustawy zmiana studium następuje w takim trybie, w jakim jest ono uchwalone.

Dla gminy Krzyżanów obowiązuje zmiana studium uwarunkowań i kierunków zagospodarowania przestrzennego Gminy Krzyżanów przyjęta uchwałą Nr XXXI/256/2022 Rady Gminy Krzyżanów z dnia 18 marca 2022 r., która również została sporządzona na podstawie przepisów ww. ustawy.

Uchwałą Nr XXXIX/284/2022 Rady Gminy Krzyżanów z dnia 15 lipca 2022 r. objęty był obszar składający się z 3 działek, a mianowicie: nr 64 w obrębie Julianów oraz nr 140 i 141 w obrębie Władysławów. Właściciel nieruchomości nr 64, firma PreZero Polska Sp. z o.o., jest przedsiębiorcą świadczącym usługi z zakresu gospodarowania odpadami. Na ww. nieruchomości firma planuje prowadzenie działalności związanej ze zbieraniem, przetwarzaniem oraz unieszkodliwianiem odpadów, z możliwością lokalizowania urządzeń fotowoltaicznych, z zakazem realizacji składowiska odpadów.

Właściciele nieruchomości nr 140 i 141 we Władysławowie zawnieśli o powiększenie zasięgu terenów aktywności gospodarczej, drobnej wytwórczości, przetwórstwa, działalności produkcyjnej z możliwością lokalizowania urządzeń fotowoltaicznych - w celu stworzenia oferty inwestycyjnej i rozwoju działalności na terenie gminy. Nieruchomości te położone są bezpośrednio przy skrzyżowaniu dróg gminnych.

Natomiast właściciele terenów w obrębach Kaszewy Dworne i Złotniki zawnieśli o zmianę w zakresie wysokości budynków w terenach przeznaczonych dla drobnej wytwórczości, przetwórstwa, usług, działalności produkcyjnej, przemysłowej, magazynów, składów (tereny pokazane na załączniku graficznym nr 2 do niniejszej uchwały).

Przystąpienie do zmiany studium w tym zakresie jest zasadne.

PRZEWODNICZĄCY
RADY GMINY


Wiesław Czekał